



# ELEKTRISCHE ANLAGEN FACHGERECHT WARTEN UND PRÜFEN

## WARTUNG MIT SYSTEM - SICHER. EFFIZIENT. RECHTSSICHER.

Die regelmäßige Wartung elektrischer Anlagen sichert Betriebssicherheit, Verfügbarkeit und Normenkonformität. Im Rahmen unserer Standardwartung prüfen, reinigen und testen wir Mittel- und Niederspannungsanlagen, Transformatoren sowie alle relevanten Komponenten fachgerecht und systematisch.

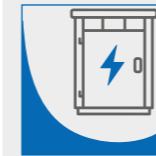
### Unser Ziel:

Fehler erkennen, bevor sie kritisch werden.



## UNSERE LEISTUNGSBAUSTEINE IM ÜBERBLICK

### MITTELSPANNUNGSANLAGEN



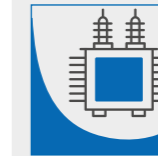
#### PRÜFUNG, REINIGUNG UND FUNKTIONSKONTROLLE

- Sichtkontrolle auf Verschmutzung, Korrosion und Beschädigung
- Reinigung von Schaltfeldern und Antriebsmechanik
- Kontrolle von Druckentlastungskappen (luftisoliert)
- Kontrolle der Gasdrucksysteme und Berstscheiben (SF)
- Funktionsprüfung:
  - Spannungs- und Kurzschlussanzeiger
  - Sicherungsauslösung
  - Schaltgeräte und Antriebe
  - Betriebs- und Störmeldungen
  - Kontrolle und Nachziehen von Sammelschienen und Anschlüssen
  - Primärprüfung der Netzschutzeinrichtungen mittels Hochstromprüfung
  - Messtechnische Zustandsbewertung von Vakuum-Leistungsschaltern

#### Ergebnis:

Höchste Betriebssicherheit im Mittelspannungsbereich.

### TRANSFORMATOREN



#### ÖLTRANSFORMATOREN

- Sichtprüfung auf Korrosion und Undichtigkeit
- Reinigung
- Kontrolle OS-/US-Anschlüsse
- Isolationsmessung
- Funktionsprüfung der Schutzsysteme
- Ölstandskontrolle und Prüfung Trocknungsmittel

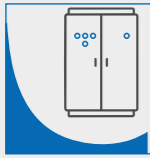
#### GISSHARZTRANSFORMATOREN

- Reinigung und Sichtprüfung
- Anschlusskontrolle
- Isolationsmessung
- Funktionsprüfung der Schutz- und Lüftungssysteme

#### Ergebnis:

Verlängerte Lebensdauer und minimiertes Ausfallrisiko.

## NIEDERSPANNUNGSVERTEILUNGEN



### SCHRANK- UND GERÜSTBAUWEISE

- Sichtkontrolle auf Beschädigung und Befestigung
- Reinigung der Verteiler
- Funktionsprüfung von Schalt-, Melde- und Anzeigeeinrichtungen
- Kontrolle und Nachziehen von Sammelschienen
- Prüfung sämtlicher Anschlüsse

#### Ergebnis:

Stabiler Dauerbetrieb ohne thermische oder mechanische Schwachstellen.

## ERDUNGS- UND SCHUTZSYSTEME



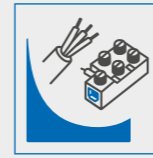
### ERDUNGSANLAGEN

- Wartung und Funktionsprüfung von Erdungsschaltern
- Prüfung der Erdungsanlage auf Korrosion und Beschädigung
- Messung der Erdungswiderstände
- Kontrolle aller Schutzfunktionen

#### Ergebnis:

Maximale Personen- und Anlagensicherheit.

## KABEL- UND ANSCHLUSSTECHNIK



### MITTELSPANNUNG

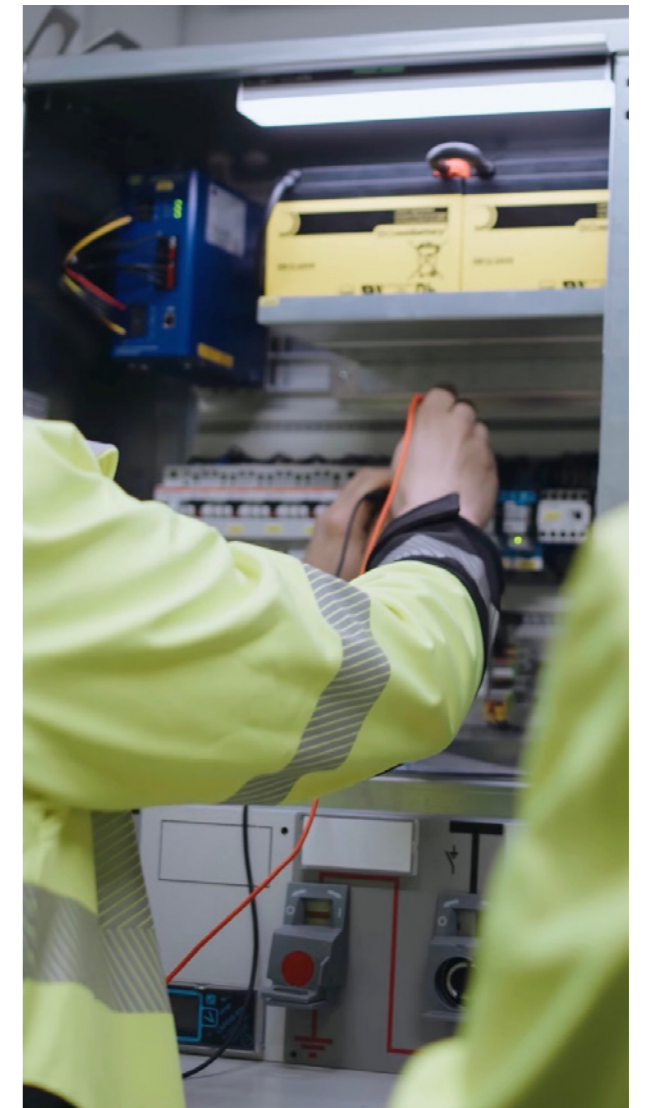
- Kontrolle/Nachziehen der Anschlüsse am Transformator/ an der MS-Schaltanlage
- Sichtprüfung der Endverschlüsse
- Sichtprüfung der Endverschlüsse

### NIEDERSPANNUNG

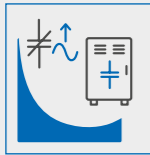
- Anschlusskontrolle am Transformator
- Prüfung der Kabelschuhe
- Kontrolle am Niederspannungsverteiler

#### Ergebnis:

Langfristig stabiler Betrieb ohne thermische oder mechanische Belastungspunkte.



## BLINDLEISTUNGSKOMPENSATION



- Sichtprüfung der Kondensatoren
- Prüfung Entladewiderstände
- Funktionsprüfung Mess-, Schalt- und Regeleinrichtungen
- Kontrolle Betriebs- und Störmeldungen
- Anschlusskontrollen

### Ergebnis:

Optimierte Netzqualität und reduzierte Energieverluste.

## RECHTSSICHERHEIT UND NORMENKONFORMITÄT



Unsere Wartungsleistungen erfolgen unter Berücksichtigung u. a.:

- DGUV Vorschrift 3
- Arbeitsschutzgesetz
- TRBS
- EMV-Richtlinie 2014/30/EU
- DIN EN 62271

### Ergebnis:

Sie erhalten eine vollständige, nachvollziehbare Dokumentation als Nachweis gegenüber:

- Behörden, Versicherungen und Netzbetreibern

## IHR VORTEIL

Durch regelmäßige Wartung und Prüfung lassen sich ungeplante Ausfälle vermeiden und die Lebensdauer von Anlagen deutlich verlängern. Gleichzeitig werden Reparatur- und Folgekosten reduziert sowie rechtliche Risiken minimiert. Ein vorausschauendes Vorgehen trägt darüber hinaus zur Sicherstellung der Versorgungssicherheit bei und schafft durch eine transparente Dokumentation zusätzliche Nachvollziehbarkeit.

Gerne übernehmen wir für Sie die Wartungs- und Serviceleistungen im Rahmen eines individuellen Wartungsvertrags. Wir kümmern uns darum, dass Ihre Anlage dauerhaft sicher und zuverlässig betrieben werden kann. Selbstverständlich führen wir erforderliche Reparatur- und Instandsetzungsarbeiten fachgerecht aus. Auch bei der Anlagenmodernisierung stehen wir Ihnen als kompetenter Partner zur Seite und unterstützen Sie bei der Abstimmung mit Ihrem örtlichen Netzbetreiber.



**GRÄPER**

**GRÄPER Ahlhorn GmbH & Co. KG**

Ida-Gräper-Weg 1

26197 Ahlhorn

Telefon +49 (0) 44 35 / 303-0

info@graeper.de



**24h-Service-Hotline:**

**+49(0)4182-28400**

**GRÄPER SERVICE STANDORTE:**

