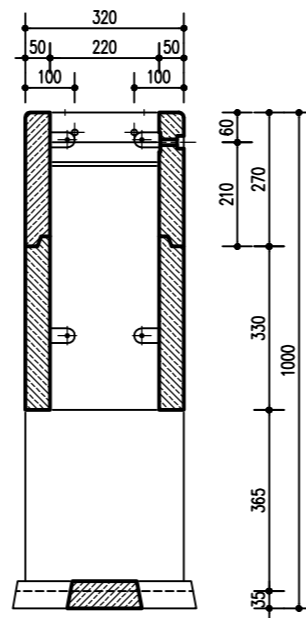
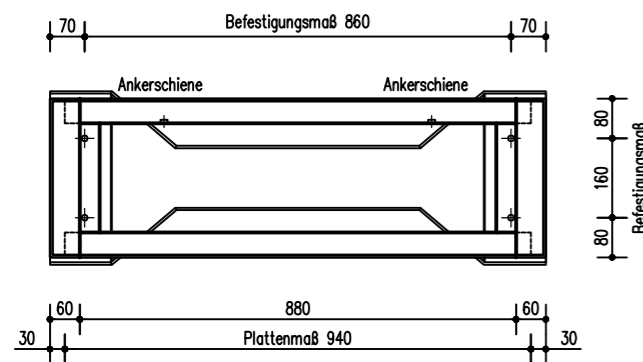


Vorderansicht / Schnitt



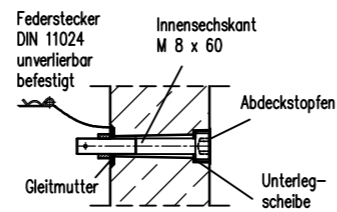
Schnitt

Die Breite der Betonplatte für alle Größen = 350 mm

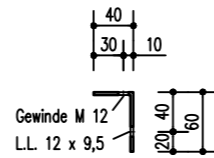


Draufsicht

Maßtoleranzen nach den Richtlinien für nicht genormte Betonerzeugnisse



Befestigung der vorderen oberen Einstellplatte M 1:2,5



Verz. Stahlwinkel M 1:2

Index	Datum	Kürzel	Änderungsvermerk	Leichtbetonsockel 1000 x 320 für Schaltschränke			
				Datum Technik Standardisierung Technik Konstruktion		Planersteller: JSC Datum: 06.09.2022	
BETON - UND ENERGIETECHNIK HEINRICH GRÄPER GMBH & CO. KG Ida-Gräper-Weg 26197 Ahlhorn Am Buchweizenberg 16909 Heiligengrabe WEB www.graeper.de E-MAIL info@graeper.de				Freigabe zur Produktion		Unterschrift Maßstab: 1:10	